

①

Servofreni elettroidraulici HYDRO GALVI in corrente alternata, IP.65, classe F, completi di olio per campo di temperatura da - 20 °C a + 55 °C

② GB

HYDRO GALVI a.c. Thrusters, IP.65, class F, with oil for ambient temperature from - 20 °C to + 55 °C

③ F

Freins électrohydrauliques HYDRO GALVI en courant alternatif, IP.65, classe F, complets de huile pour champ de températures de - 20 °C à + 55 °C

④ D

Elektrohydraulische WS-Bremslüfter HYDRO GALVI, IP 65, Klasse F, komplett mit Öl für Temperaturbereich - 20 °C bis + 55 °C

①

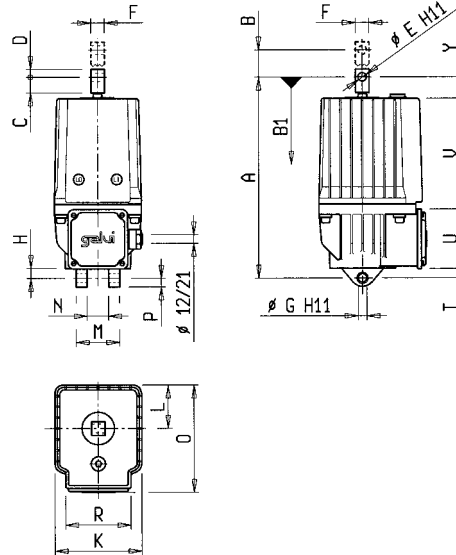
CARATTERISTICHE STANDARD

- Stelo in acciaio inossidabile cromato
- Idoneità per funzionamento in campo di temperatura da - 20 °C a + 55 °C
- Motore elettrico in corrente alternata, V. 220/380 – Hz 50 o V. 230/400 – Hz 50 o V. 240/415 – Hz 50, IP.65, classe F, con connessione a stella (Δ)
- Olio di primo riempimento tipo HLP32, DIN 51525 da HYD.023/05 ad HYD.081/06 e tipo HL10, DIN 51524, part. 3 da HYD.121/06 a HYD.301/06
- Bussole autolubrificanti per perno inferiore
- Blocchetto di spinta galvanizzato per perno superiore
- Tappo a vite di carico/scarico olio galvanizzato
- Carcasce motore, serbatoio e copri morsettiere in alluminio
- Verniciatura epossidica antisalsedine colore finale GRIGIO RAL 7001
- Piede svitabile e ruotabile di 90 gradi per modelli 121, 201 e 301

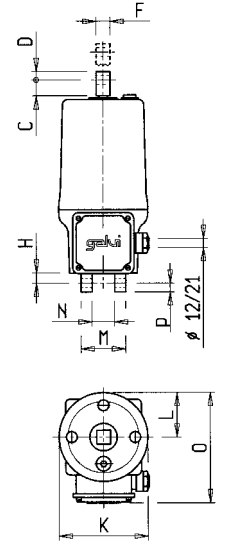
DOTAZIONE OPZIONALE DISPONIBILE

- Motore elettrico speciale per qualsiasi tensione di esercizio in corrente alternata, Hz 50 od Hz 60 (V-Hz)
- Esecuzione con corsa lunga di 120 mm per modelli 050, 080, 121, 201 e 301 (.../12)
- Valvola di ritardo di chiusura (esclusi modelli 024, 031, 051 e 081) (LO)
- Valvola di ritardo di apertura (esclusi modelli 024, 031, 051 e 081) (LI)
- Molle Frenanti Interne (esclusi modelli con corsa lunga ".../12") (IS)
- Guarnizioni in VITON (VIT)
- Piede ruotato di 90 gradi per modelli 023, 030, 050 e 080 (90)
- Finecorsa meccanico indicatore di Servofreno aperto (SWMU)
- Finecorsa meccanico indicatore di Servofreno chiuso (SWML)
- Finecorsa induttivo indicatore di Servofreno aperto (SWIU)
- Finecorsa induttivo indicatore di Servofreno chiuso (SWIL)
- Scaldiglia V. 110 - Hz 50 oppure V. 220 - Hz 50 (HEA)

023-030-050-080



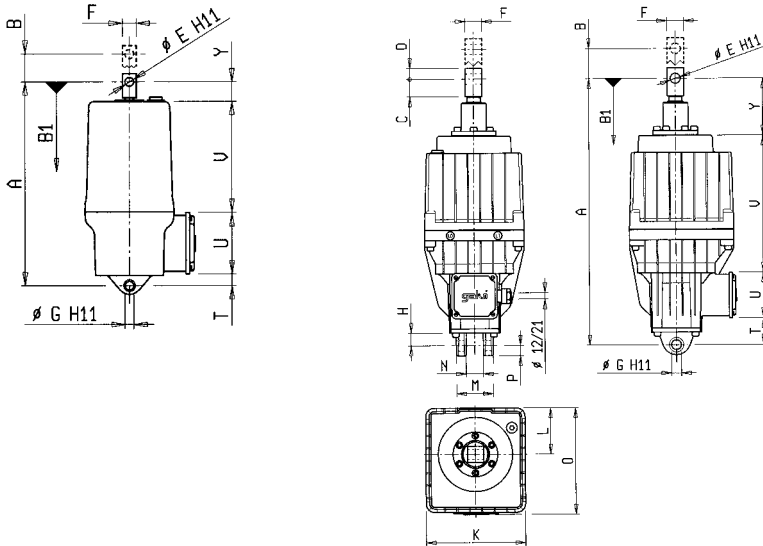
024-031-051-081



HYDRO tipo HYDRO type HYDRO type HYDRO Typ	Spinta a Lifting Force at Poussée à Druck bei + 20 °C [N]	Corsa Stroke Course Hub [mm]	Forza Molla Interna opzionale Optional Internal Spring Force Force Ressort Interne optionnel Kraft Opt. Innenfeder (IS) [N]	Potenza a Power at Puissance à Leistung bei + 20 °C [W]
HYD.023/05	220	50	140 - 235	160
HYD.024/05	220	50	140 - 235	160
HYD.030/05	300	50+5	230 - 300	195
HYD.031/05	300	50+5	230 - 300	195
HYD.050/06	500	60+5	375 - 550	210
HYD.051/06	500	60+5	375 - 550	210
HYD.080/06	800	60+5	570 - 820	320
HYD.081/06	800	60+5	570 - 820	320
HYD.121/06	1250	60+10	900 - 1290	320
HYD.201/06	2000	60+10	1460 - 2010	450
HYD.301/06	3000	60+10	2060 - 2920	560

	HYDRO 023/05	HYDRO 024/05	HYDRO 030/05	HYDRO 031/05
A	286	286	370	370
B	50	50	50	50
B1	-	-	5	5
C	23	23	28,5	28,5
D	12	12	15	15
Ø E H11	12,05	12,05	16,05	16,05
F	20	20	25	25
Ø G H11	16,05	16,05	16,05	16,05
H	18	18	18	18
K	160	160	160	160
L	80	80	80	80
M	80	80	80	80
N	40	40	40	40
O	198	198	198	198
P	16	16	16	16
R	112	-	112	-
T	17	21	17	21
U	110	110	110	110
V	133,5	129,5	206	203
Y	25,5	25,5	37	36

121-201-301



Corrente a Current at Courant à Strom bei + 20 °C V. 400 - Hz 50 [A]	Numero max cicli orari con temperatura ambiente Max cycles per hour with ambient temperature of Nombre max cycles horaires avec température ambiante Max. Schaltzyklenanzahl bei Raumtemperatur + 50 °C [n°]	Max temperatura ambiente per servizio continuo Max ambient temperature for continuous operation Température ambiante max pour service continu Max Raumtemperatur für Dauerbetrieb [°C]	Massa (compreso olio) Mass (oil included) Masse (huile incluse) Masse (inkl. Öl) [kg]
0,40	2000	50	11
0,40	2000	50	10
0,49	2000	50	15
0,49	2000	50	13
0,58	2000	50	25
0,58	2000	50	18
0,76	2000	50	26
0,76	2000	50	19
0,95	2000	50	43
1,08	2000	50	43
1,30	1500	50	44

HYDRO 050/06	HYDRO 051/06	HYDRO 080/06	HYDRO 081/06	HYDRO 121/06 201/06 301/06
435	435	450	450	645
60	60	60	60	60
5	5	5	5	10
32,5	32,5	32,5	32,5	42
18	18	18	18	26
20,05	20,05	20,05	20,05	25,05
30	30	30	30	40
20,05	20,05	20,05	20,05	25,05
23	23	23	23	31
190	190	190	190	240
95	95	95	95	112
120	120	120	120	90
60	60	60	60	40
241	226	241	226	258
22	22	22	22	24
120	-	120	-	-
29	29	29	29	65
110	110	110	110	110
255	256	255	256	334
41	40	56	55	136

GB

STANDARD FEATURES

- Chromed stainless steel piston rod
- Suitable for ambient temperature from - 20 °C to + 55 °C
- Electric a.c. motor, V. 220/380 - Hz 50 or V. 230/400 - Hz 50 or V. 240/415 - Hz 50, IP65, class F, star connected (Δ)
- Oil type HLP32, DIN 51525 from HYD.023/05 to HYD.081/06 and type HL10, DIN 51524, part. 3 from HYD. 121/06 to HYD.301/06
- Self lubricating bushes for lower pin
- Galvanized hinge for upper pin
- Galvanized screw cap for oil fill and oil drain
- Aluminium Motor Housing, Reservoir and Terminal Box Cover
- Epoxy antislip paint final colour LIGHT GREY RAL 7001
- Foot can be unscrewed and turned 90 degrees for models 121, 201 and 301

AVAILABLE OPTIONAL ITEMS

- Special a.c. electric motor for any Voltage, Hz 50 or Hz 60 (V-Hz)
- Long stroke version for models 050, 080, 121, 201 and 301 (.../12)
- Lowering valve (not available for Thrusters 024, 031, 051 and 081) (LO)
- Lifting valve (not available for Thrusters 024, 031, 051 and 081) (LI)
- Internal springs (not available for long stroke Thrusters".../12") (IS)
- VITON seals (VIT)
- Foot turned 90 degrees for models 023, 030, 050 and 080 (90)
- Open position mechanical limit switch (SWMU)
- Closed position mechanical limit switch (SWML)
- Open position inductive limit switch (SWIU)
- Closed position inductive limit switch (SWIL)
- Heater V. 110 - Hz 50 or V. 220 - Hz 50 (HEA)

F

CARACTÉRISTIQUES STANDARDS ET OPTIONNELLES

- Tige de piston en acier inoxydable au chrome
- Apptitude au fonctionnement en champ de température de - 20 °C à + 55 °C
- Moteur électrique en courant alternatif, V. 220/380 - Hz 50 ou V. 230/400 - Hz 50 ou V. 240/415 - Hz 50, IP65, classe F, avec couplage étoile (Δ)
- Huile de premier remplissage type HLP32, DIN 51525 dès HYD.023/05 à HYD.081/06 et type HL10, DIN 51524, part. 3 dès HYD. 121/06 à HYD.301/06
- Bagues autolubrifiantes pour pivot d'articulation inférieur
- Bloc de poussée galvanisé pour pivot d'articulation supérieur
- Bouchon à vis de chargement/vidange huile galvanisée
- Carter moteur, réservoir et boîte à borne en aluminium
- Peinture époxy anti-salinité couleur finale GRIS RAL 7001
- Pied pivotant à 90 degrés pour modèles 121, 201 et 301

ÉQUIPEMENT OPTIONNEL DISPONIBLE

- Moteur électrique spécial pour n'importe quelle tension d'exercice en courant alternatif, Hz 50 ou Hz 60 (V-Hz)
- Exécution avec course de 120 mm pour modèles 050, 080, 121, 201 et 301 (.../12)
- Soupape de retard fermeture (modèles 024, 031, 051 et 081 exclus) (LO)
- Soupape de retard ouverture (modèles 024, 031, 051 et 081 exclus) (LI)
- Ressorts de Freinage Internes (modèles avec course longue ".../12" exclus) (IS)
- Garnitures en VITON (VIT)
- Pied pivoté 90 degrés pour modèles 023, 030, 050 et 080 (90)
- Fin de course mécanique indicateur de Servofrein ouvert (SWMU)
- Fin de course mécanique indicateur de Servofrein fermé (SWML)
- Fin de course inductif indicateur de Servofrein ouvert (SWIU)
- Fin de course inductif indicateur de Servofrein fermé (SWIL)
- Élément de chauffage V. 110 - Hz 50 ou V. 220 - Hz 50 (HEA)

D

STANDARD- UND OPTIONSMERKMALE

- Schaft aus verchromtem Innoxstahl
- Geeignet für den Betrieb in Temperaturbereich - 20 °C bis + 55 °C
- WS-E-Motor, V. 220/380 - Hz 50 oder V. 230/400 - Hz 50 oder V. 240/415 - Hz 50, IP 65, Klasse F, mit Sternschaltung (Δ)
- Öl für die erste Füllung Typ HLP32, DIN 51525 vom HYD.023/05 bis zum HYD.081/06 und Typ HL10, DIN 51524, part. 3 vom HYD. 121/06 bis zum HYD.301/06
- Selbstschmierende Buchsen für unteren Bolzen
- Verzinkter Druckblock für oberen Bolzen
- Verzinkte Öleinfüll-/Ablassschraube
- Motorgehäuse, Behälter und Klemmenkastenabdeckung aus Alu
- Epoxydanstrich, Deckfarbe GRAU RAL 7001, geeignet für Meeresatmosphäre
- Fuss, abschraubbar und um 90° drehbar, für Modelle 121, 201 und 301

LIEFERBARE OPTIONEN

- Spezial-WS-E-Motor für beliebige Betriebsspannungen, Hz 50 oder Hz 60 (V-Hz)
- Ausführung mit langem Hub 120 mm für Modelle 050, 080, 121, 201 und 301 (.../12)
- Senkverzögerungsventil (ausgenommen Modelle 024, 031, 051 und 081) (LO)
- Hubverzögerungsventil (ausgenommen Modelle 024, 031, 051 und 081) (LI)
- Interne Bremsfedern (ausgenommen Modelle mit langem Hub ".../12") (IS)
- Dichtungen aus VITON (VIT)
- Um 90° gedrehter Fuss für Modelle 023, 030, 050 und 080 (90)
- Mechanischer Endschalter "Bremslüfter geöffnet" (SWMU)
- Mechanischer Endschalter "Bremslüfter geschlossen" (SWML)
- Induktiver Endschalter "Bremslüfter geöffnet" (SWIU)
- Induktiver Endschalter "Bremslüfter geschlossen" (SWIL)
- Heizwiderstände V. 110 - Hz 50 oder V. 220 - Hz 50 (HEA)